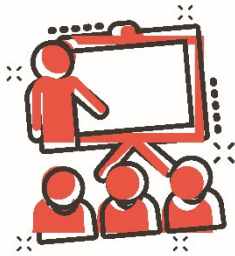


MCT Wittekindt – Seminare Weiterbildung

Mobbing am Arbeitsplatz



Methodik: 2 Tage Präsenztraining (18 Unterrichtseinheiten)

Kurzvorträge, Einzel- und Gruppenarbeit, Fallbeispiele

Unterrichtszeiten: werktags (MO – FR) 08:00 – 15:30 Uhr

Trainer: Frank Wittekindt

Vorkenntnisse: nicht erforderlich

Anzahl Teilnehmer: 1 Teilnehmer min. / 8 Teilnehmer max.

Zielgruppe: Privatpersonen, Firmenkunden, Fach- und Führungskräfte und Mitarbeiter, die Schnittstellen zur Unternehmensführung darstellen

Leistungen: Zertifikat, umfangreiche Seminarunterlagen, Getränke, Imbiss

Beschreibung

Mobbing ist ein ernstes Problem, das in verschiedenen Kontexten auftreten kann, einschließlich Schulen, am Arbeitsplatz, in der Gemeinschaft oder sogar online. Es bezieht sich auf wiederholtes, feindseliges Verhalten, das darauf abzielt, eine Person gezielt zu belästigen, zu schikanieren oder zu demütigen. Mobbing kann ernsthafte Auswirkungen auf die betroffene Person haben, darunter psychische Gesundheitsprobleme wie Angstzustände, Depressionen, Stress und Selbstwertprobleme. Es kann auch die Arbeitsleistung, das Selbstvertrauen und das allgemeine Wohlbefinden stark beeinträchtigen. Es ist wichtig, dass Arbeitgeber Mobbing aktiv bekämpfen, indem sie klare Richtlinien und Schulungen für alle Mitarbeiter bereitstellen, um ein respektvolles und unterstützendes Arbeitsumfeld zu fördern.

Lernziele und Inhalte des Seminars

Dieses Seminar zielt darauf ab, Bewusstsein zu schaffen, zu informieren und Strategien zur Prävention und Bewältigung von Mobbing am Arbeitsplatz oder in anderen Kontexten zu vermitteln. Diese Schulung soll sowohl Arbeitnehmer als auch Arbeitgeber dabei unterstützen, Mobbing zu erkennen, zu verhindern und angemessen darauf zu reagieren.

Inhalte

Grundlagen und Vorgehen von Mobbing

- Definition von Mobbing
- Ursachen von Mobbing
- Warnsymptome von Mobbing
- Abgrenzung von Konflikten und Mobbing
- Gesundheitliche und berufliche Auswirkungen von Mobbing

Mobbingfallen

- Juristische Aspekte von Mobbing
- Wirtschaftliche Folgekosten für das Unternehmen

Konkrete Maßnahmen

- Maßnahmen und Verhalten auf Seiten des Opfers und der Täter
- Erstgespräch, Einzelgespräche, Gruppengespräche
- Begleitung und Unterstützung von Mobbing – Opfer

Prävention

- Prävention und frühzeitiges Erkennen von Mobbing
- Analyse des Betriebsklimas und der Führungskultur
- Verknüpfung mit Arbeitssicherheit und Gesundheitsmanagement
- Beleuchtung von Gruppeneffekten und Gruppendynamik
- Externe Unterstützung, Beratungsstellen

- **Konfliktmoderation und Konfliktlösungen**
- Neun Eskalationsstufen
- Harvard Modell der Streitbeilegung
- Weitere wichtige Kommunikationsmethoden
- Mediation als Lösungsweg
- Die Rolle des Mediators
- Stufen und Ablauf einer Mediation